

Система Бизнес-мониторинга

Эффективный инструмент сбора и контроля ключевых показателей для оценки производительности процессов и достижения стратегических целей бизнеса

ЕГАР Текнолоджи – надёжный технологический партнер для банков и финансовых компаний

**ОСНОВНАЯ
СПЕЦИАЛИЗАЦИЯ:**

**Банки, казначейства
предприятий, финансовые
компании**

23

**года
на российском рынке**

70+

**клиентов
в России и СНГ**

550+

**специалистов в области
финансов и технологий**

12

**центров разработки
в РФ и Беларуси,
Казахстане и Армении**

**с
2021**

РЕЗИДЕНТ «СКОЛКОВО»

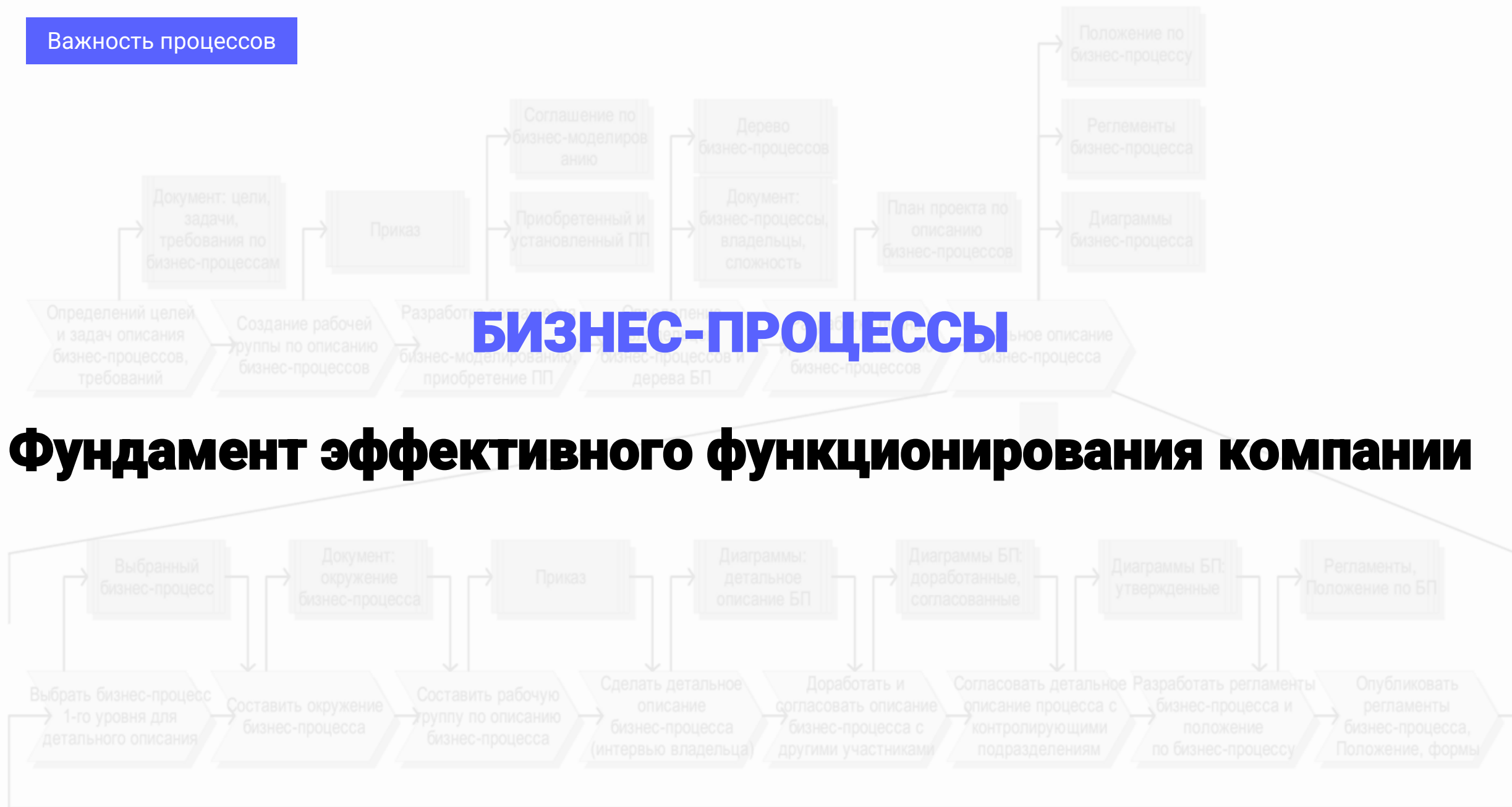
Клиенты



Важность процессов

БИЗНЕС-ПРОЦЕССЫ

Фундамент эффективного функционирования компании



Непрозрачность бизнес-процессов – проблема многих организаций

Чем крупнее организация,
тем больше у нее
бизнес-процессов и тем сложнее
в них разобраться



Сложность измерения результата
отдельного взятого бизнес-процесса



Несвоевременность принятия
эффективных управленческих решений
для устранения проблем



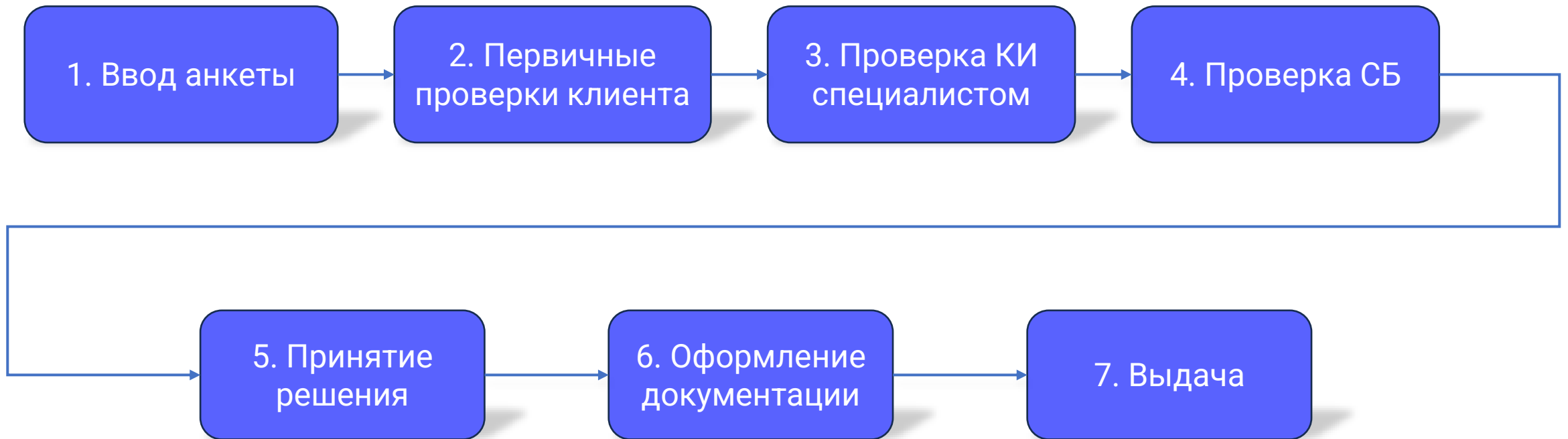
Трудности в определении причин сбоя
бизнес-процесса



Дополнительные затраты на устранение
и поиск причин ошибок и
неэффективности бизнес-процессов

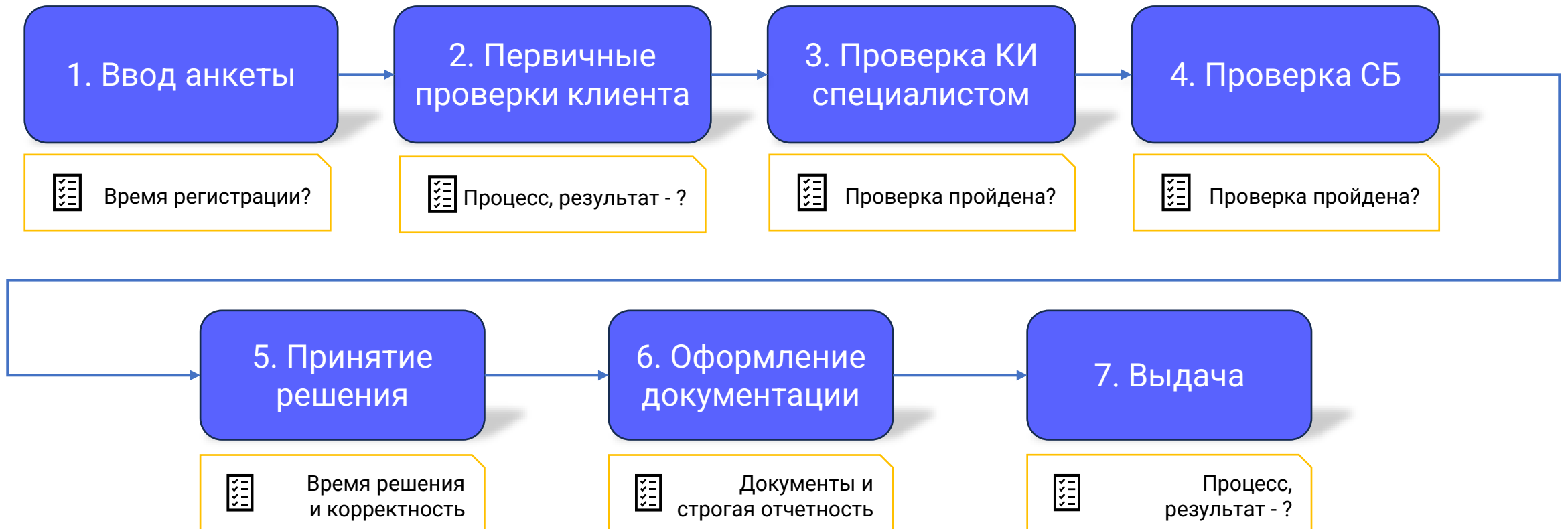
Рассмотрим на примере процесса Банка

Процесс рассмотрения заявки на потребительский кредит



Что можно измерить самостоятельно?

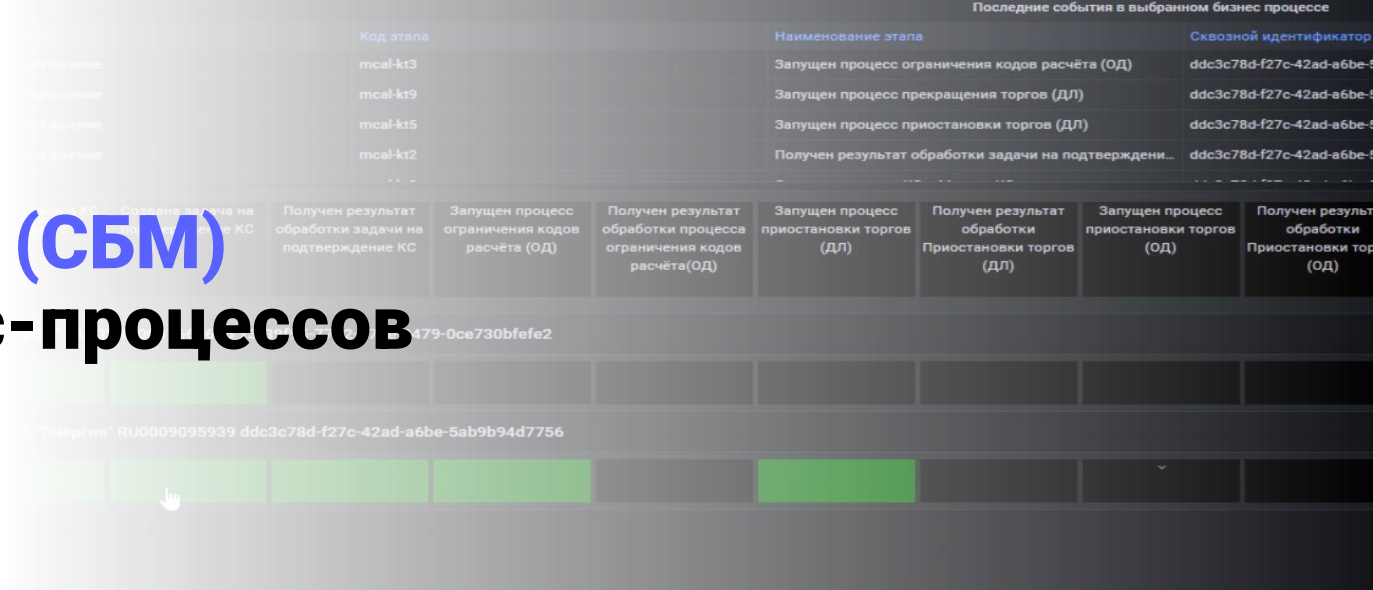
Процесс рассмотрения заявки на потребительский кредит



Решение

Система Бизнес-мониторинга (СБМ)

Отслеживание работы бизнес-процессов в реальном времени



01

Контроль бизнес-процессов

Мониторинг бизнес-процессов на соблюдение или отклонение от регламентов и KPI, как для пользователей, так и для внешних систем

02

Аналитика и отчетность

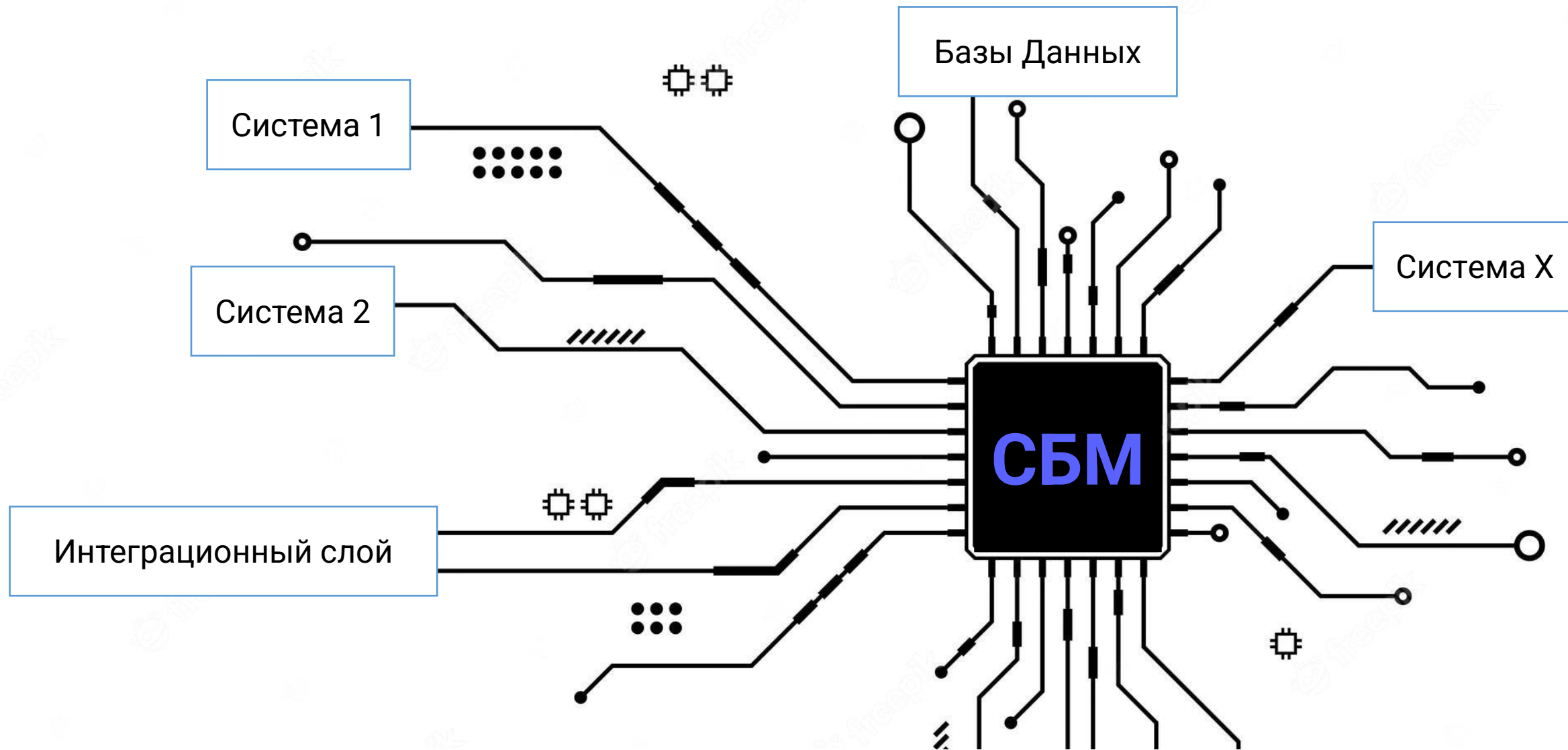
Формирование аналитических отчетов (например, могут содержать список заявок на кредит, подсчет времени на каждом шаге БП, отчетность по внешним системам, соблюдение KPI сотрудниками и др.

03

Своевременное информирование

Получение информации о состоянии прохождения этапов/шагов бизнес-процессов в реальном времени с помощью дашбордов и рассылок уведомлений

Технологическая платформа СБМ



СБМ – Метрики на шагах

Метрики	
1	Загрузка операциониста
2	KPI время на обработку анкеты
3	Загрузка филиала/отделения
4	Время прохождения каждой проверки
5	Стабильность работы интеграции
6	Соблюдение регламента обработки запроса
7	KPI время на обработку КИ
8	KPI время на весь бизнес-процесс
9	KPI на время формирования документации
10	Корректность состава пакета документов

СБМ – Условия на шагах

Условия	
1	Проверить наличие заявок в работе у других операционистов – БД
2	Сравнить время на обработку со значением KPI – справочник СБМ
3	Проверить соответствие анкет в учетных системах – сервисы, БД
4	Сравнить среднее число заявок за период с числом заявок в текущий момент – БД
5	Сравнить показания между временем начала каждой проверки и окончания – БД
6	Сравнить контрольное время интеграционных вызовов – сервисы
7	Проверить последовательность шагов процесса – СБМ
8	Проверить KPI ответа из БКИ – сервисы, БД
9	Проверить соблюдение Compliance, согласующих пользователей – БД
10	Общее число заявок в статусах по Банку, <u>KPI на нахождение в статусе</u> – БД
11	Проверить KPI времени по всему процессу – справочник СБМ

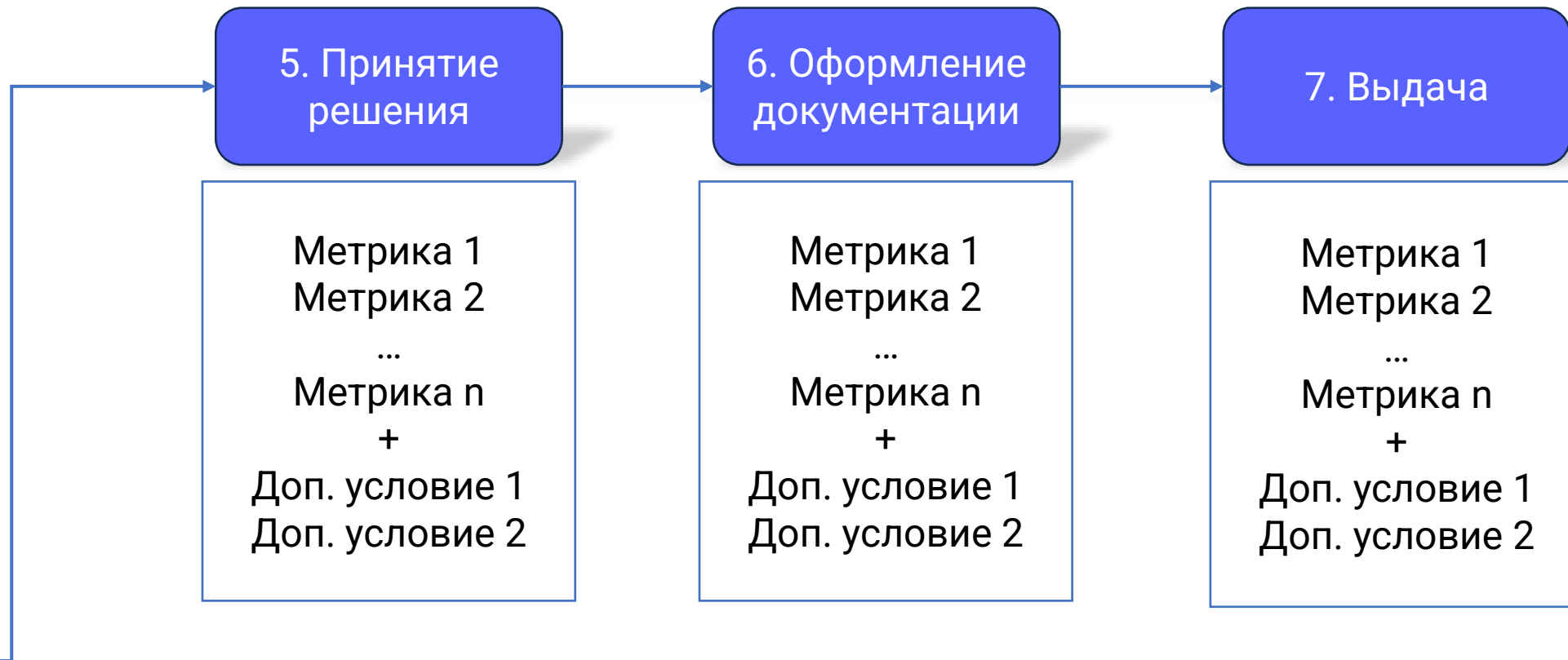
Эффективный процесс

Процесс рассмотрения заявки на потребительский кредит



Эффективный процесс

Процесс рассмотрения заявки на потребительский кредит



СБМ позволяет вовремя реагировать на отклонения в бизнес-процессах

Последние события в выбранном бизнес процессе													
Бизнес процесс	Код этапа	Наименование этапа	Сквозной идентификатор	Время этапа	Есть ошибки								
Досрочное погашение	mcsl-kt3	Запущен процесс ограничения кодов расчёта (ОД)	ddc3c78d-f27c-42ad-a6be-5ab9b94d7756	2023-04-13 12:03:58	Нет								
Досрочное погашение	mcsl-kt9	Запущен процесс прекращения торгов (ДЛ)	ddc3c78d-f27c-42ad-a6be-5ab9b94d7756	2023-04-13 12:03:58	Нет								
Досрочное погашение	mcsl-kt5	Запущен процесс приостановки торгов (ДЛ)	ddc3c78d-f27c-42ad-a6be-5ab9b94d7756	2023-04-13 12:03:58	Нет								
Досрочное погашение	mcsl-kt2	Получен результат обработки задачи на подтвержде...	ddc3c78d-f27c-42ad-a6be-5ab9b94d7756	2023-04-13 12:03:58	Нет								
Создана запись о КС в Модуле КС	Создана задача на подтверждение КС	Получен результат обработки задачи на подтверждение КС	Запущен процесс ограничения кодов расчёта (ОД)	Получен результат обработки процесса ограничения кодов расчёта(ОД)	Запущен процесс приостановки торгов (ДЛ)	Получен результат обработки Приостановки торгов (ДЛ)	Запущен процесс приостановки торгов (ОД)	Получен результат обработки Приостановки торгов (ОД)	Запущен процесс прекращения торгов (ДЛ)	Получен результат обработки Прекращения торгов (ДЛ)	Запущен процесс прекращения торгов (ОД)	Получен результат обработки Прекращения торгов (ОД)	
AK "АЛРОСА" (ПАО) RU0007661625 13f39f95-7792-47ee-9479-0ce730bfefe2													
ПАО "РКК "Энергия" RU0009095939 ddc3c78d-f27c-42ad-a6be-5ab9b94d7756													

СБМ проводит аналитику прикладных систем и бизнес-процессов



Отражает время прохождения

всего процесса или определенных шагов, определенных полей на формах или в передаваемых данных



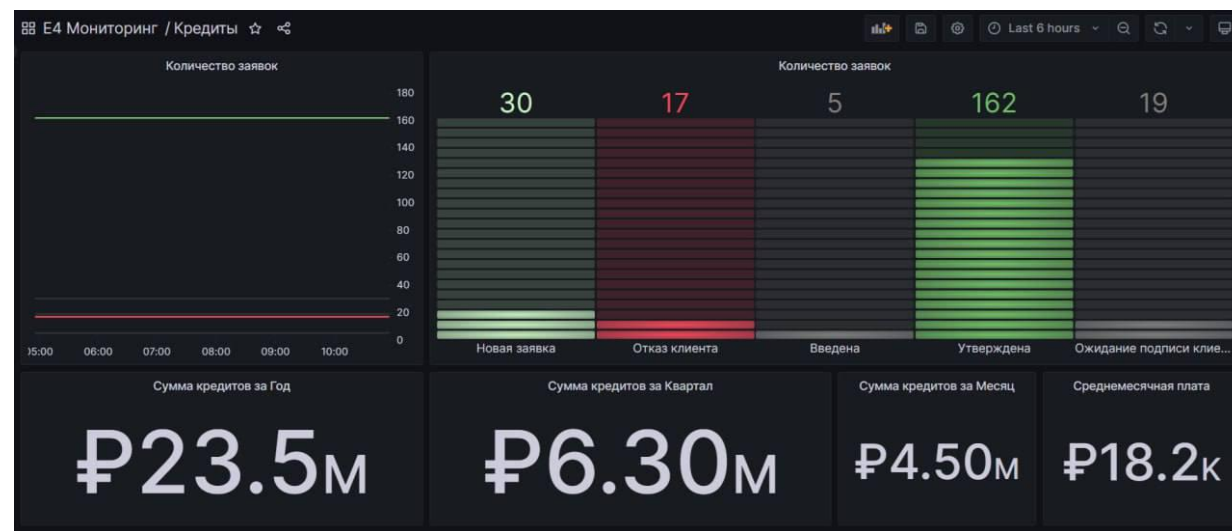
Генерирует настраиваемые отчеты

например на каждый этап процесса, сотрудника, системы, с аналитикой по SLA/KPI за период



Выполняет мониторинг

Загрузки этапов процессов, систем или сотрудников в реальном времени



Система СБМ содержит в себе набор различных контролей* для мониторинга процессов

Система позволяет настраивать контроли или комбинацию контролей на каждый шаг процесса

* **Контроль** - это программа, алгоритм, который содержит в себе логику проверки данных при определенных условиях соблюдения или несоблюдения заложенных правил

Настраиваемые контроли

- Проверка по относительному времени
(нарушен ли KPI на данном шаге)
- Проверка на отсутствие необходимого параметра
- Проверка по наличию сообщений
(в том числе корректные и ошибочные)
- Проверка по конкретному времени
(наступление события, шага)
- Проверка дополнительных параметров
(настраиваемые сущности) и/или сравнение между этапами процесса
- Проверка на пустое или нулевое значение параметров

Как мы меняем Бизнес: положительные результаты



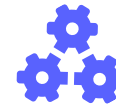
Оптимизация ресурсов



Повышение качества



Адаптация к изменениям



Улучшение эффективности

Возможность принятия решений
в реальном времени на основе анализа данных

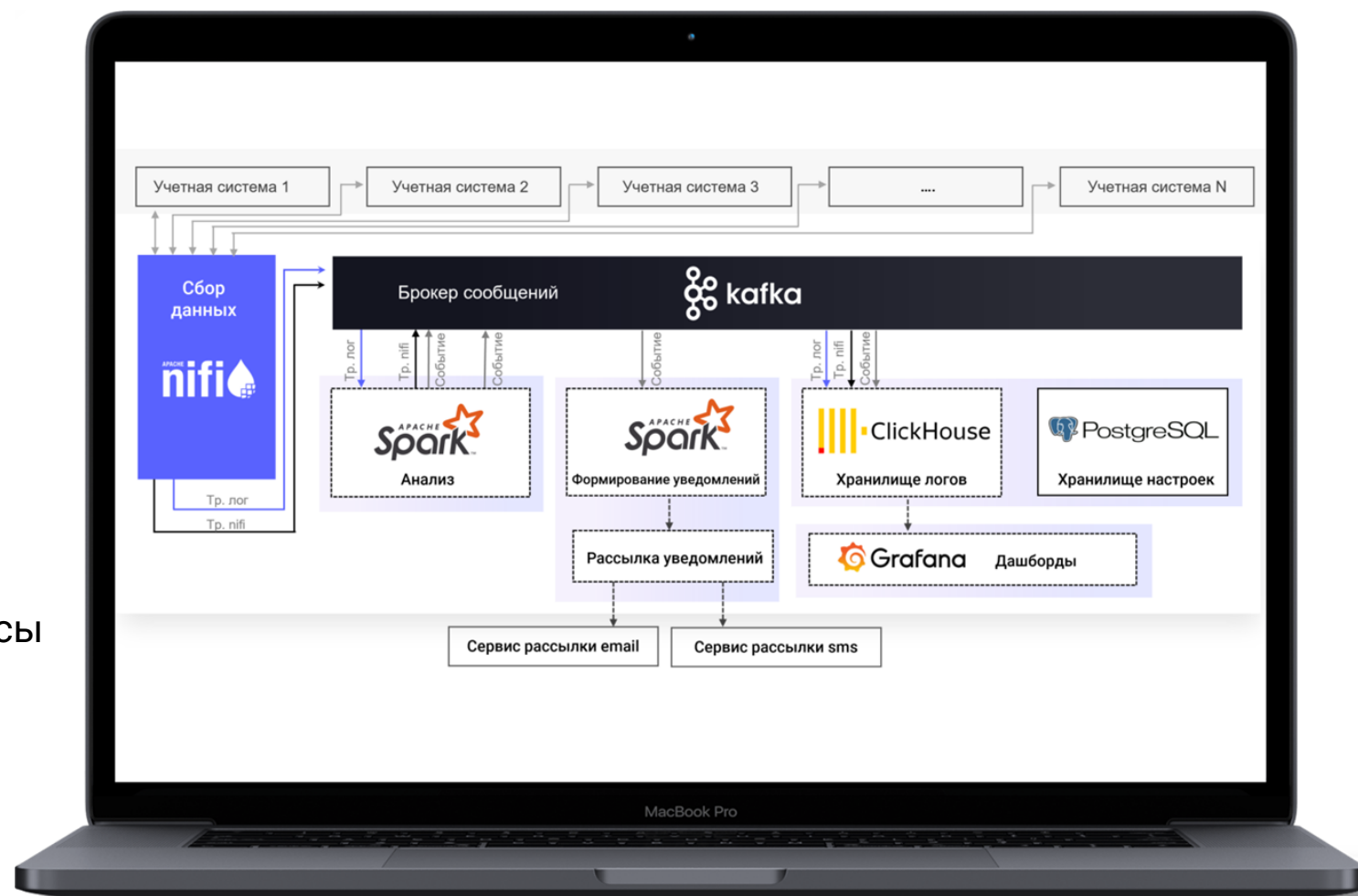
Архитектура СБМ позволяет легко внедрить новый процесс или новую систему

Любое количество процессов и систем **без затрат на доработку внешних систем**

Возможность бесшовно и без доработок внешних систем настраивать мониторинг любых БП, в которых задействованы эти системы

Интеграция с любыми системами (ERP, CRM, E4, SAS, ДБО и др.)

В качестве способов обмена СБМ с учетными системами “из коробки” выступают интерфейсы REST, SOAP, очереди MQ или прямое подключение к базам систем-источников данных для мониторинга



Способы обмена данными СБМ и учетными системами

> **REST API** - в формате JSON

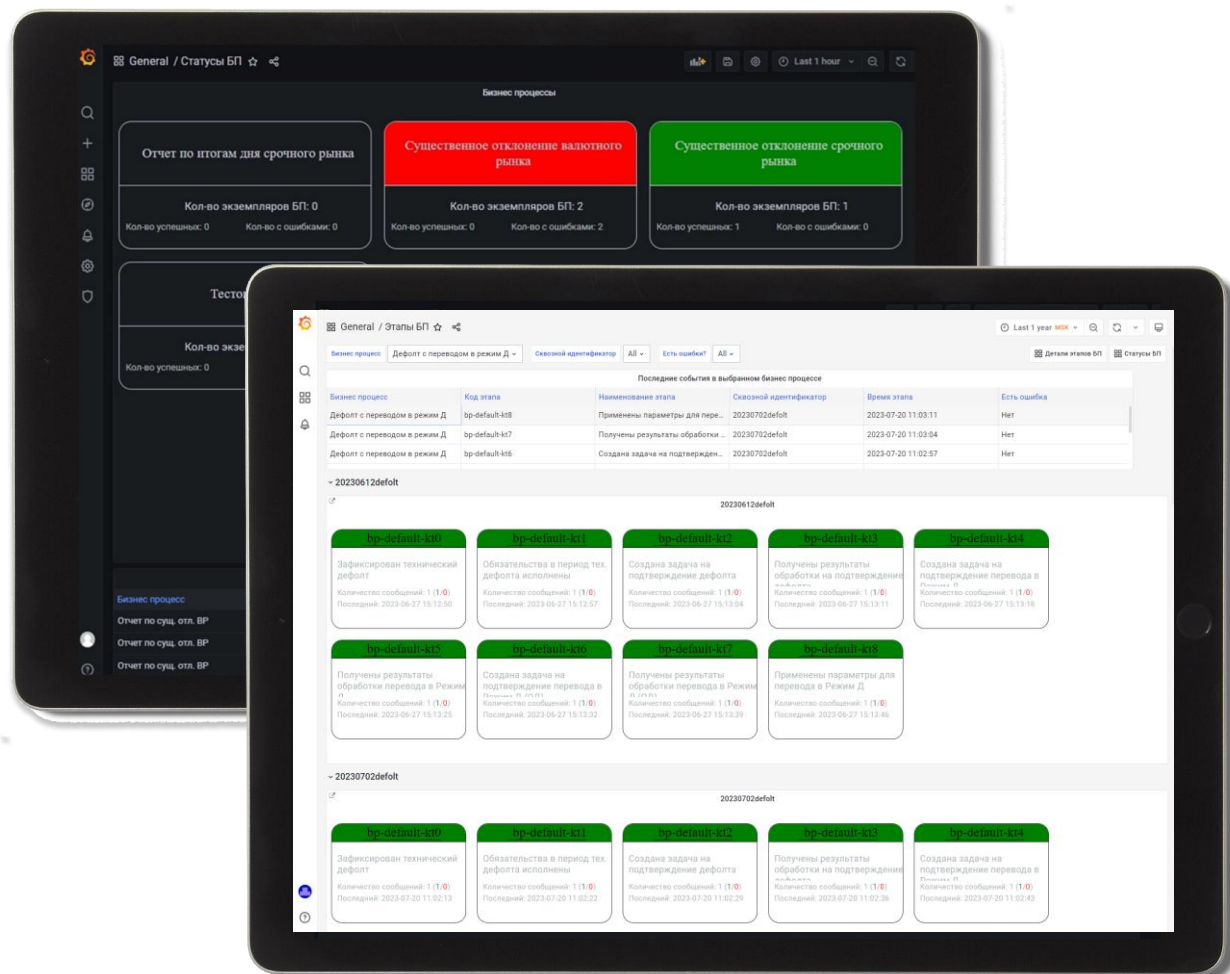
> **Протокол SOAP** - в формате XML

> Прямое подключение к вашей БД с помощью jdbc или обмена данными с помощью очередей



Где работает

Примеры процессов мониторинга



4 процесса на старте

Мониторинг отклонений в отчетности по срочному/валютному рынку и другие процессы

От 10 этапов прохождения в каждом процессе



Более 10 процессов

Исполнение депозитарных и клиринговых поручений и другие процессы

Интенсивность отдельных этапов процессов доходит до нескольких тысяч операций в секунду

Внедрение системы СБМ позволит наладить бизнес-процессы организации

> Совместимость с современными технологическими платформами

С адаптированным функционалом аналитики по каждому набору данных мониторинга

> Настройка без привлечения разработчиков

Настройка новых бизнес-процессов и комбинация готовых контролей на шагах может делать бизнес-пользователь самостоятельно, без привлечения группы разработки

> Понятная система мониторинга

Визуальная система мониторинга интуитивно понятна для пользователя-оператора и позволяет группировать множество процессов для мониторинга на “одном” экране

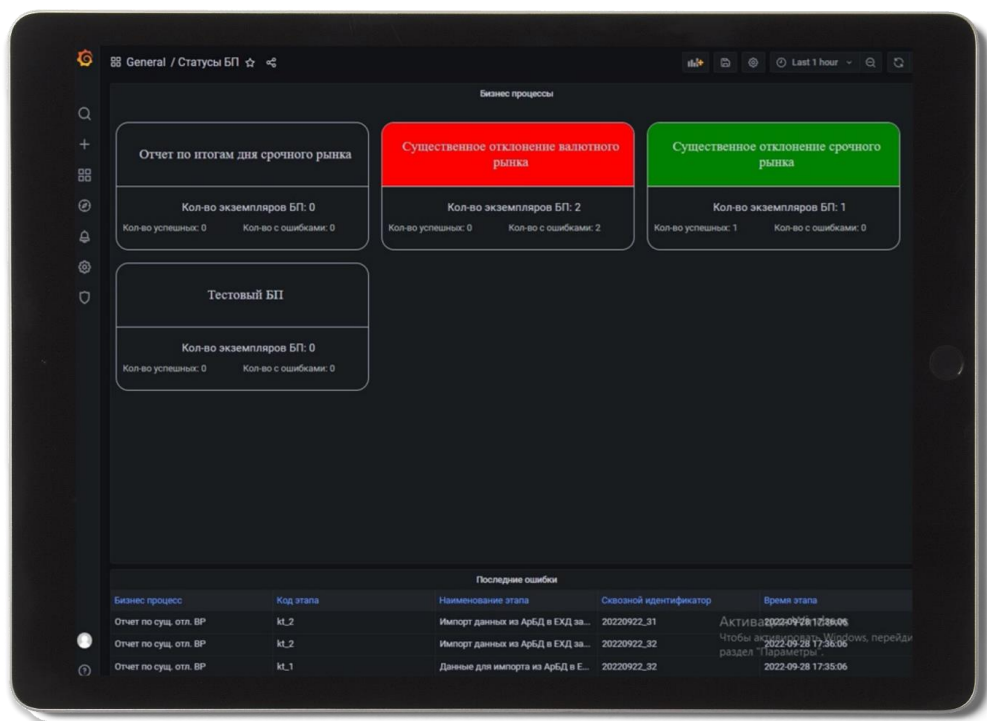
> Настройка процессов различного уровня

Гибкая архитектура СБМ позволяет настраивать множество процессов различного уровня сложности с детализацией контролей

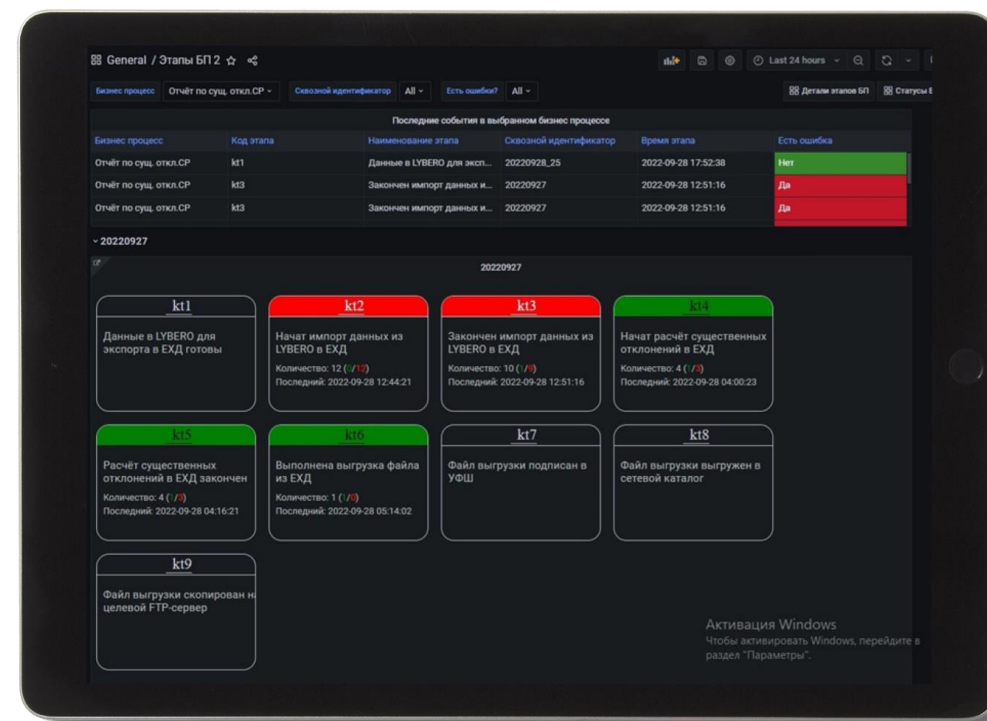
> Покрытие требований мониторинга

Текущие разработанные контроли (а также новые потенциальные проверки) покрывают значительную часть требований мониторинга большинства бизнес-процессов.

СБМ позволяет создать индивидуальные визуальные представления для процессов



Дашборд руководителя департамента



Дашборд бизнес-аналитика

4 этапа внедрения СБМ в инфраструктуру заказчика

01

Подключение серверов для работы СБМ

Рекомендуемый сервер:
3 виртуальных машины с параметрами для каждой:
CPU: 3 ядра
RAM: 16 Gb
HDD/SSD 1: 60 Gb
HDD/SSD 2: 100 Gb
ОС: RH7/Centos, Астра, Ubuntu

02

Базовая настройка систем мониторинга

Подключение существующих систем к мониторингу
Настройка обмена сообщениями контроля
СБМ поддерживает любые интерфейсы подключения: SQL (Соединение с БД), REST/SOAP запросы и др. интерфейсы)

03

Адаптация контролей СБМ для нужных бизнес-процессов

Аналитика и сбор метрик контроля у Заказчика для ускоренного подключения систем, например, настройка интеграции с SAS RTDM, ДБО, Новая Афина, ERP, CRM и другие системы

04

Настройка визуальных дашбордов

Дашборды представляют из себя специальный интерактивный инструмент, работающий в любом браузере
Будут настроены под любые нужды заказчика (визуальное оформление, отображаемые метрики и т.п.)

Внедрение системы

Мы обучим ваших сотрудников пользоваться системой

После внедрения системы сотрудники заказчика могут пройти обучение и получить инструкции для эффективного пользования системой СБМ



**Удаленный
формат**



Бесплатно



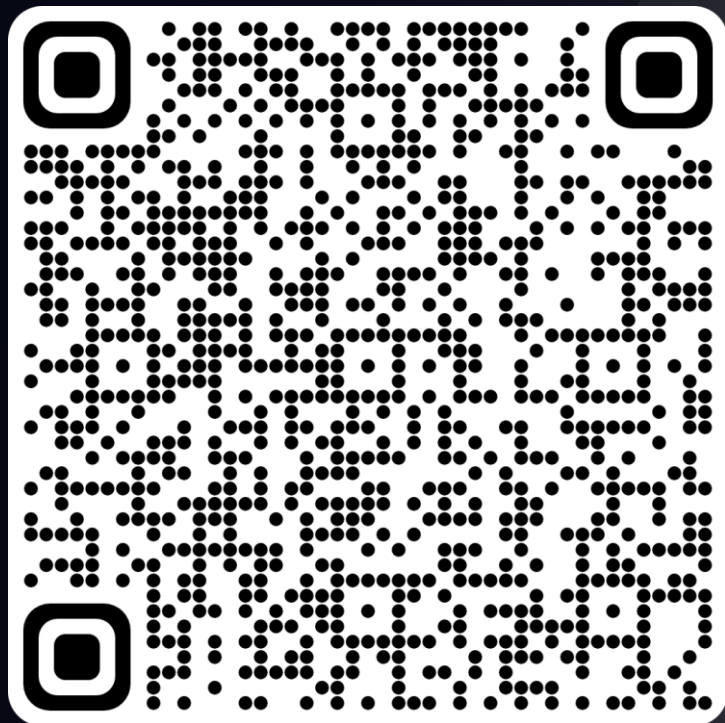
**16 часов
обучения**

Средняя длительность внедрения системы 3 месяца

	1 месяц	2 месяц	3 месяц
Этап 1. Подготовка инфраструктуры			
▪ Подготовка аппаратной инфраструктуры	20 дней		
▪ Установка базовой версии продукта		10 дней	
Этап 2. Настройка бизнес-мониторинга			
▪ Настройка контролей на текущие бизнес-процессы, интегрированные в системы заказчика		30 дней	
▪ Интеграция пилотного бизнес-процесса		15 дней	
Этап 3. Обучение и эксплуатация			
▪ Обучение сотрудников Заказчика			15 дней
▪ Эксплуатация в Промышленном контуре			15+ дней

Для связи

Контакты



**ГК ЕГАР Текнолоджи
Москва**

Олег Утеков

☎ +7(495)120-05-33

✉ outekov@egartech.ru